

仁德醫護管理專科學校 函

地址：35664苗栗縣後龍鎮溪洲里砂崙湖
79-9號

聯絡人：陳嘉珮

電子信箱：P02301@gm.jente.edu.tw

聯絡電話：71281

傳真電話：

受文者：屏東縣立內埔國民中學

發文日期：中華民國115年4月8日

發文字號：仁專護字第1150003019號

速別：速件

密等及解密條件或保密期限：

附件：1151200367_1_仁德醫專_客製護理公費班.jpg，共一個電子檔案
(1151200367_1_仁德醫專_客製護理公費班.jpg)

主旨：檢送本校護理科「客製護理公費班」招生資訊，敬請惠予
協助公告，並轉知貴校應屆畢業學生，請鑒核惠示。

說明：

一、為協助國中畢業生適性發展並減輕升學經濟負擔，本校護理科特別規劃「客製化護理公費班」，為全台唯一具備客製化媒合機制之培育方案，結合各醫療機構資源，提供學生在學期間獎助學金及畢業後就業銜接機制，建構升學與就業一體化之培育模式。

二、本專班特色如下：

(一)每年提供新臺幣12至14萬元獎助學金，有效減輕學生就學負擔。

(二)採「客製化媒合」機制，學生可依個人志向選擇醫學中心、區域醫院或在地醫療機構，提升職涯契合度。

(三)在學期間即導入臨床培育制度，強化專業知能與實務能力，縮短學用落差。

電子
文
時

4

(四)畢業後直接銜接就業，建立穩定且具發展性的護理職涯路徑。

三、為提升學生職涯探索動機，本校同步辦理「護理夢想許願池」活動，引導學生及早思考未來就業方向，建立明確職涯目標與學習動機。

四、本校護理科提供「完全免試入學」、「優先免試入學」及「聯合免試入學」等多元入學管道，協助學生適性選擇並穩定發展。

五、招生相關資訊如下：

(一)入學說明會報名：<https://forms.gle/TS6RT73mMJwff7Xz5>

(二)就讀意願調查：<https://forms.gle/aucT4TdCLgiqKqpM9>

六、如有相關疑問，歡迎洽詢本校入學服務處，聯絡電話：
(037)730775。

辦法：敬請貴校惠予協助公告周知，並轉知學生及家長踴躍報名參與，以利學生提早規劃升學與職涯發展。

正本：全國國民中學

副本：本校入學服務處、本校護理科



【真正差別在這裡：全台唯一】



仁德醫專 | 客製護理公費班

你想選學校名單上，或不在名單上的醫院都可以

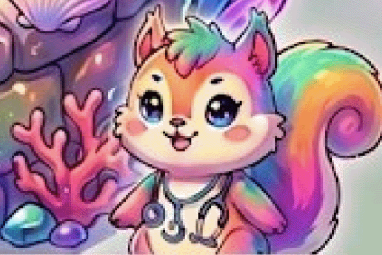
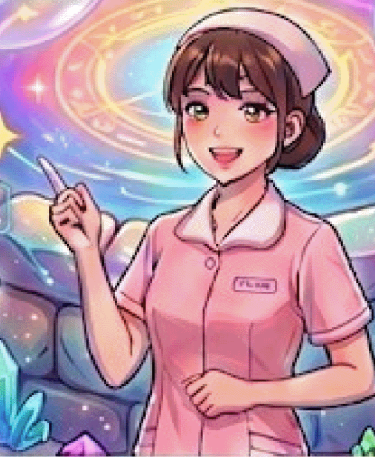
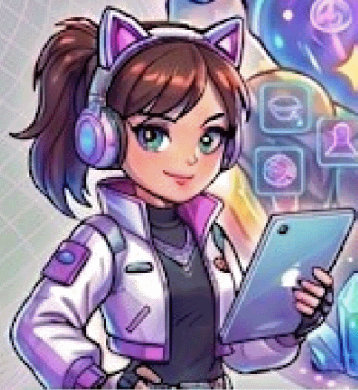
每年12~14萬元獎助學金



讀書就開始賺錢



這裡是全台唯一客製化護理公費許願池
你想要的護理未來都能實現!



【別人】

【你】

讀完才開始想未來

學習好未來在這裡



這不是升學，是人生超前部署

諮詢專線：037-730 775 (入學服務處)



想去醫學中心？區域醫院？還是離家近的好醫院？

在留言區寫下你的選擇 讓夢想提前啟動！