

國立臺灣師範大學 函

地址：106308 臺北市大安區和平東路一段
162號

聯絡人：吳靜瑜

電話：(02)2362-0770#247

電子信箱：wuyu@ntnu.edu.tw

受文者：屏東縣立內埔國民中學

發文日期：中華民國114年7月30日

發文字號：師大心測中字第1141020553號

速別：普通件

密等及解密條件或保密期限：

附件：附件1_行前通知、附件2_與會人員名單 (1141020553-0-0.pdf、1141020553-0-1.pdf)

主旨：檢送114年「素養導向課室評量建置暨推廣計畫」辦理

「評量工具的公平性審查與分析：性別平等議題」研習行
前通知，請查照。

說明：

一、依據教育部國民及學前教育署114年1月7日臺教國署國字第
1130144806號函暨114年1月15日臺教國署國字第
1140002960號函辦理。

二、研習行前通知詳如附件1，重點資訊如下：

(一)研習日期：114年8月6日（星期三）9時30分至12時。

(二)研習連結：本次研習採線上視訊會議辦理，研習連結為
<https://meet.google.com/siz-mepc-xkf>，本連結亦以
電子郵件寄送。

(三)研習資料：將於當日訊息欄中提供檔案下載連結。

(四)研習時數：全程參與之報名者核予2小時研習時數，本中
心將依據簽到退表單核予研習時數。與會人員名單詳如
附件2。

(五)其他：

- 1、請確認與會帳號顯示之名稱與【報名姓名】相同，方可參與研習。更改帳號名稱之步驟請參見附件1第5頁。
- 2、為維護課程及講師之智慧財產權，本次研習禁止錄影、錄音及使用AI會議紀錄等工具，違者將逕行請出會議室，並不得再次進入。
- 3、本次研習以線上表單簽到與簽退，表單連結於研習開始時公告於線上會議訊息欄，請於指定時間簽到與簽退，未確實簽到與簽退者，不核予研習時數，亦不提供補簽。

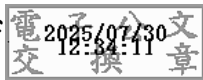
三、請各直轄市、縣（市）政府教育主管機關及出席人員所屬服務單位同意核予出席人員公假及協助課務調整事宜。

四、承辦窗口：吳小姐，電話(02)2362-0770分機247，信箱 wuyu@rcpet.ntnu.edu.tw。

正本：臺北市大同區日新國民小學、臺北市內湖區明湖國民小學、臺北市內湖區南湖國民小學、臺北市文山區景美國民小學、臺北市南港區玉成國民小學、臺北市立大安國民中學、臺北市立北安國民中學、臺北市立萬華國民中學、臺北市立龍門國民中學、臺北市立中崙高級中學、新北市三重區正義國民小學、新北市新莊區裕民國民小學、新北市樹林區彭福國民小學、新北市雙溪區雙溪國民小學、新北市立土城國民中學、新北市立中山國民中學、新北市立中平國民中學、新北市立蘆洲國民中學、桃園市八德區霄裡國民小學、桃園市中壢區中原國民小學、桃園市中壢區龍岡國民小學、桃園市桃園區大有國民小學、桃園市桃園區同安國民小學、桃園市桃園區同德國民小學、桃園市桃園區新埔國民小學、桃園市龜山區南美國民小學、桃園市龜山區新路國民小學、桃園市蘆竹區南崁國民小學、桃園市平鎮區復旦國民小學、桃園市立建國國民中學、桃園市立龍潭國民中學、新竹市東區三民國民小學、新竹市北區北門國民小學、新竹市東區新竹國民小學、新竹市北區載熙國民小學、新竹市東區關東國民小學、新竹市立光武國民中學、新竹市立光華國民中學、新竹市私立磐石高級中學、新竹縣竹北市竹仁國民小學附設幼兒園、新竹縣新豐鄉山崎國民小學附設幼兒園、新竹縣竹北市竹仁國民小學、新竹縣新豐鄉山崎國民小學、新竹縣立北埔國民中學、新竹縣立竹東國民中學、新竹縣立員東國民中學、新竹縣立忠孝國民中學、金門縣立金沙國民中學、金門縣立烈嶼國民中學、臺中市神岡區岸裡國民小學、臺中市豐原區葫蘆墩國民小

學、臺中市豐原區南陽國民小學、彰化縣埔心鄉羅厝國民小學、南投縣南投市嘉和國民小學、嘉義市宣信國民小學、嘉義市立玉山國民中學、嘉義縣立義竹國民中學、臺南市永康區大灣國民小學、臺南市立安順國民中學、高雄市苓雅區凱旋國民小學、高雄市楠梓區加昌國民小學、高雄市立內門國民中學、高雄市立獅甲國民中學、高雄市立右昌國民中學、高雄市立國昌國民中學、澎湖縣白沙鄉赤崁國民小學、澎湖縣西嶼鄉外垵國民小學、澎湖縣馬公市五德國民小學、澎湖縣馬公市石泉國民小學、澎湖縣湖西鄉成功國民小學、澎湖縣湖西鄉湖西國民小學、澎湖縣立馬公國民中學、屏東縣車城鄉車城國民小學、屏東縣枋寮鄉建興國民小學、屏東縣新園鄉烏龍國民小學、屏東縣萬丹鄉新庄國民小學、屏東縣瑪家鄉北葉國民小學、屏東縣潮州鎮光華國民小學、屏東縣潮州鎮潮州國民小學、屏東縣鹽埔鄉新圍國民小學、屏東縣立內埔國民中學、屏東縣立萬丹國民中學、屏東縣立東港高級中學、屏東縣屏東市忠孝國民小學、屏東縣屏東市鶴聲國民小學、花蓮縣光復鄉大興國民小學、花蓮縣萬榮鄉西林國民小學、花蓮縣壽豐鄉月眉國民小學、花蓮縣壽豐鄉豐山國民小學、連江縣莒光鄉東莒國民小學、宜蘭縣宜蘭市黎明國民小學、宜蘭縣宜蘭市宜蘭國民小學、宜蘭縣立復興國民中學

副本：臺北市政府教育局、新北市政府教育局、桃園市政府教育局、新竹市政府教育處、新竹縣政府教育局、金門縣政府教育處、臺中市政府教育局、彰化縣政府教育處、南投縣政府教育處、嘉義市政府教育處、嘉義縣政府教育處、臺南市政府教育局、高雄市政府教育局、澎湖縣政府教育處、屏東縣政府教育處、花蓮縣政府教育處、連江縣政府教育處、宜蘭縣政府教育處、本校心理與教育測驗研究發展中心



校長 吳正己

114年



素養導向課室評量
資源建置暨推廣計畫

評量工具的公平性審查與分析： 性別平等議題

主講者：卓耕宇教師

日期：114/08/06(三)

時間：09:30-11:30

行前通知

主辦單位：



教育部國民及學前教育署
K-12 Education Administration,
Ministry of Education

承辦單位：



國立臺灣師範大學
心理與教育測驗研究發展中心
Research Center for Psychological and Educational Testing

評量工具的公平性審查與分析： 性別平等議題

- 研習時程：114年8月6日(三) 9:30~11:30
- 報到時間：9:15~9:30
- 研習連結：meet.google.com/siz-mepc-xkf
(或登入後直接輸入代碼：[siz-mepc-xkf](https://meet.google.com/siz-mepc-xkf))
- **請確認與會帳號顯示之名稱與【報名姓名】相同**，方可參與研習。更改帳號名稱之步驟請參見第5頁。
- 簽到 / 簽退連結：進入 Google Meet 會議室，檢視右側訊息欄中的「置頂訊息」。簽到連結於報到時開放簽到，簽退連結則於研習課程結束時提供。
- 課程研習時數僅核予在職教師，全程參與之報名者核予2小時，心測中心將依報名者於線上實際出席情況及簽到退表單為依據，認定核予研習時數(心測中心具研習時數核發之認定權)。
- 如有任何問題，請洽臺師大心測中心承辦窗口：
吳小姐，電話：02-2362-0770 分機 247
電子信箱：wuyu@rcpet.ntnu.edu.tw



素養導向課室評量
資源建置暨推廣計畫

課程
時數 2 小時

114年

評量工具的公平性審查與分析： 性別平等議題

09:15-09:30

報到

09:30-09:40

長官致詞

09:40-11:30

評量工具的公平性審查與分析：
性別平等議題

主辦單位：



教育部國民及學前教育署
K-12 Education Administration,
Ministry of Education

承辦單位：



國立臺灣師範大學
心理與教育測驗研究發展中心
Research Center for Psychological and Educational Testing

【線上研習守則】

◇ 研習進行一般守則

- (1) 敬請確認與會帳號顯示之名稱與【報名姓名】相同，方可參與研習。**更改帳號名稱之步驟請參見第 5 頁。**
- (2) 研習於正式開始前 15 分鐘開放進場，請進入研習連結後，關閉麥克風和視訊鏡頭，再點選【要求加入】。
- (3) 進入研習會議室後，為避免環境音干擾研習課程，請與會者保持麥克風靜音模式，以及關閉視訊鏡頭。
- (4) 研習全程請勿錄音、錄影或使用影音摘要工具，違者將請離本次研習。

◇ 關於設備

- (1) 請確定所在區域使用網路暢通。
- (2) 視訊研習較為耗電，請隨時注意設備的電量是否充足。

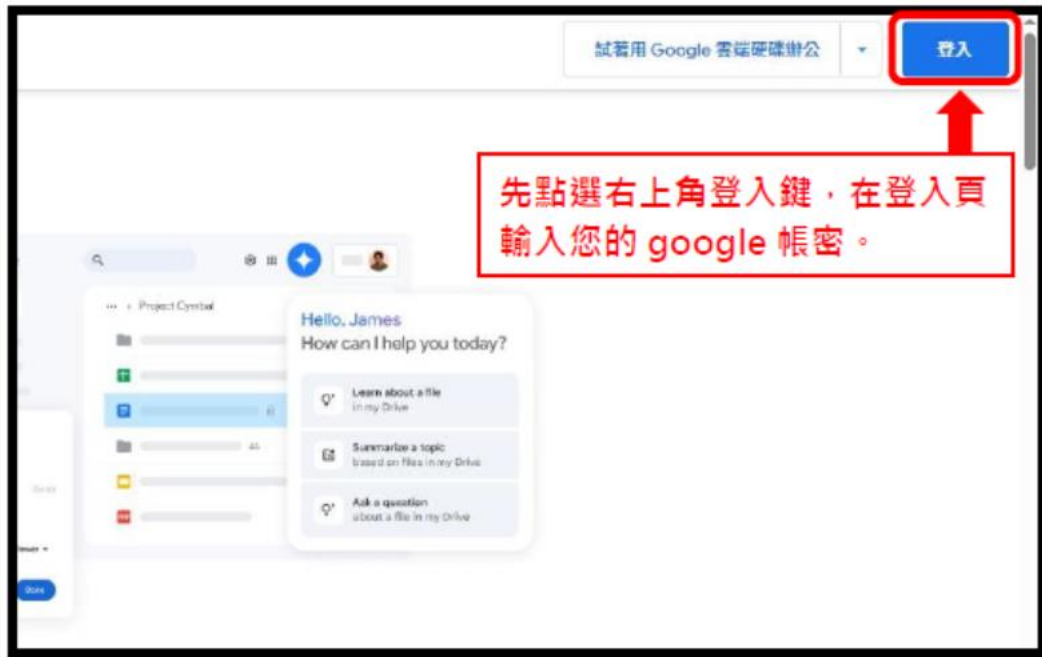
◇ 其他

本研習基於成果紀錄需要，將全程錄音、錄影，及截圖，與會者姓名及訊息欄留言將被記錄，特此告知。

敬祝 闔家平安，期待與您空中相會！

【更改帳號名稱步驟指引】

- ◇ 步驟一：請登入您的 google 帳戶。



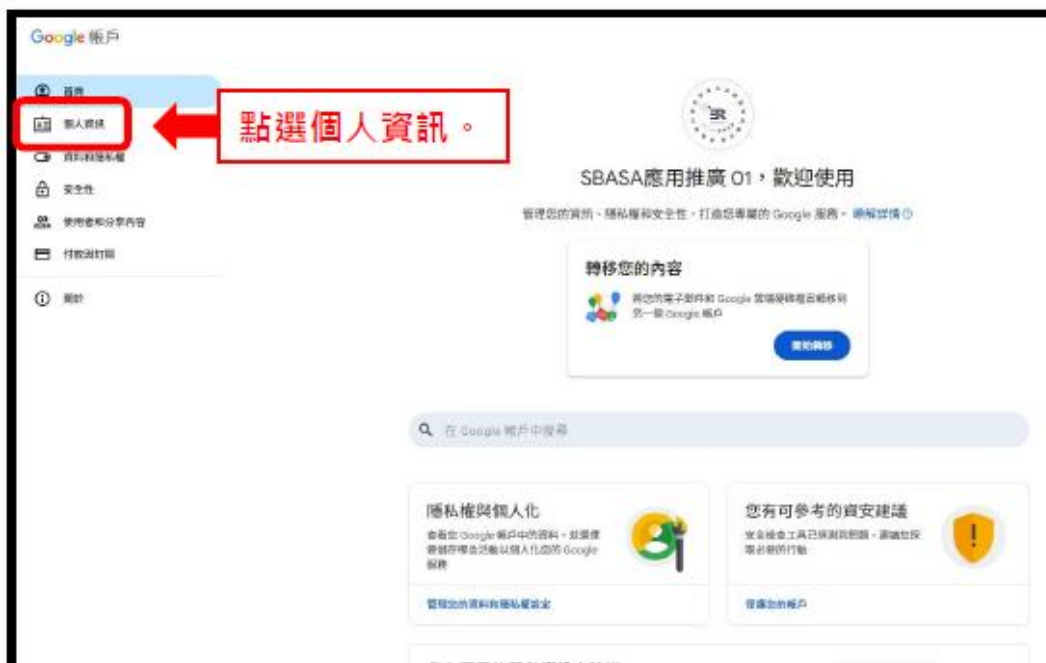
- ◇ 步驟二：點選右上角個人圖示。



- ◇ 步驟三：點擊「管理你的 Google 帳戶」。



- ◇ 步驟四：點選「個人資訊」。



◇ 步驟五：點擊「名稱」後面的箭頭。



◇ 步驟六：再點選一次「名稱」後面的箭頭。



- ◇ 步驟七：修改名稱，並點選「儲存」。



← 名稱

變更名稱後，您的 Google 帳戶一律會套用新的名稱。不過，其他使用者可能還是會搜尋到您原本的名稱，或在舊的訊息中看到該名稱。[瞭解詳情](#)

1

名字
台師大

將名字欄修改「服務單位」

姓氏
劉 OO

將姓氏欄修改「姓名」

例：劉 OO 台師大，請盡量七字內，謝謝！

[都能看見這項資訊。瞭解詳情](#)

取消 儲存 2

~ 步驟結束，請重新載入頁面，檢視修改成果 ~

- ◇ 若未更新成功，請按重新載入鍵，檢視頁面。
- ◇ 若仍未成功，請稍待五分鐘，再次執行前述程序。

114年



素養導向課室評量
資源建置暨推廣計畫

評量工具的公平性審查與分析： 性別平等議題

主辦單位： 教育部國民及學前教育署
K-12 Education Administration,
Ministry of Education

承辦單位： 國立臺灣師範大學
心理與教育測驗研究發展中心
Research Center for Psychological and Educational Testing



CoCA官網



FB粉絲專頁



LINE社群



YouTube

入群密碼
03735202

附件2_與會人員名單

114年素養導向課室評量資源建置暨推廣計畫 「評量工具的公平性審查與分析：性別平等議題」研習				
序號	縣市	教師姓名	服務學校	職稱
1	臺北市	黃美月	臺北市大同區日新國民小學	教師
2		黃志成	臺北市內湖區明湖國民小學	學務主任
3		吳杏惠	臺北市內湖區南湖國民小學	教務主任
4		張頌齡	臺北市文山區景美國民小學	科任教師
5		林雅博	臺北市南港區玉成國民小學	教師兼學務主任
6		陳彥銘	臺北市立大安國民中學	專任教師
7		陳玫良	臺北市立北安國民中學	校長
8		張征君		教師兼學務主任
9		李宜真		主任
10		王美玲	臺北市立萬華國民中學	教師兼主任
11		戴鈴容	臺北市立龍門國民中學	教師
12		呂虹毅	臺北市立中崙高級中學	教師
13	新北市	詹博文	新北市三重區正義國民小學	資訊組長
14		連育賢	新北市新莊區裕民國民小學	教師
15		傅一峯	新北市樹林區彭福國民小學	主任
16		盧雅惠	新北市雙溪區雙溪國民小學	教務主任
17		徐澤汶	新北市立土城國民中學	教師
18		莊志勇	新北市立中山國民中學	資優數學教師
19		賈生玲	新北市立中平國民中學	合格專任教師
20		陳東義	新北市立蘆洲國民中學	教師兼任組長
21	桃園市	陳玲芝	桃園市八德區霄裡國民小學	教師兼主任
22		謝博光	桃園市中壢區中原國民小學	教師兼組長
23		謝睿真	桃園市中壢區龍岡國民小學	主任
24		陳玳君	桃園市桃園區大有國民小學	本土語專輔
25		江彩鳳	桃園市桃園區同安國民小學	校長
26		呂美慧		主任
27		萬榮輝	桃園市桃園區同德國民小學	校長
28		林碧榆	桃園市桃園區新埔國民小學	輔導主任
29		許有君	桃園市龜山區南美國民小學	教師
30		沈秀琴	桃園市龜山區新路國民小學	主任
31		張菁讌	桃園市蘆竹區南坎國民小學	教師
32		邱婉婷	桃園市平鎮區復旦國民小學	教務主任
33		莊文凱	桃園市立建國國民中學	校長
34		黃秋琴	桃園市立龍潭國民中學	主任
35	新竹市	鄭展志	新竹市東區三民國民小學	組長
36		蔡秋滿	新竹市北區北門國民小學	教務主任
37		鄭淑靜	新竹市東區新竹國民小學	教師
38		鄧拔銓	新竹市北區載熙國民小學	組長
39		郭秀蓮	新竹市東區關東國民小學	教師
40		栗天佑	新竹市立光武國民中學	教師
41		許羿雯		組長
42		莊慧君	新竹市立光華國民中學	教師
43		周佳鎰	新竹市私立磐石高級中學	美術教師

附件2_與會人員名單

114年素養導向課室評量資源建置暨推廣計畫				
「評量工具的公平性審查與分析：性別平等議題」研習				
序號	縣市	教師姓名	服務學校	職稱
44	新竹縣	鄭玉如	新竹縣竹北市竹仁國民小學附設幼兒園	教師
45		沈玉潔	新竹縣新豐鄉山崎國民小學附設幼兒園	教師
46		張淑幸	新竹縣竹北市竹仁國民小學	專任教師
47		李永欽	新竹縣新豐鄉山崎國民小學	組長
48		巫季烈	新竹縣立北埔國民中學	校長
49		陳德敏	新竹縣立竹東國民中學	教師
50		林聖智	新竹縣立員東國民中學	教務主任
51		張玉微	新竹縣立忠孝國民中學	總務主任
52		金門縣	林永進	金門縣立金沙國民中學
53	林正雄		金門縣立烈嶼國民中學	學務主任
54	臺中市	楊嬾梨	臺中市神岡區岸裡國民小學	教務主任
55		雷曉青	臺中市豐原區葫蘆墩國民小學	主任
56		張馨方	臺中市豐原區南陽國民小學	教師
57	彰化縣	梁桂錦	彰化縣埔心鄉羅厝國民小學	校長
58	南投縣	陳秀玲	南投縣南投市嘉和國民小學	校長
59		陳嘉成		教務主任
60	嘉義市	喻英雲	嘉義市宣信國民小學	教師
61		羅士杰		組長
62		李芳如		教師
63		羅嘉雯	嘉義市立玉山國民中學	專任教師
64	嘉義縣	翁桂櫻	嘉義縣立義竹國民中學	教師
65	臺南市	董櫻戀	臺南市永康區大灣國民小學	組長
66		黃麗鳳	臺南市立安順國民中學	導師
67	高雄市	胡心怡	高雄市苓雅區凱旋國民小學	專任教師
68		劉金旻	高雄市楠梓區加昌國民小學	教師
69		許嘉泉	高雄市立內門國民中學	校長
70		羅慶璋	高雄市立獅甲國民中學	校長
71		林啟祥	高雄市立右昌國民中學	教師
72		顏芝盈	高雄市立國昌國民中學	特教教師
73	澎湖縣	黃鈺婷	澎湖縣白沙鄉赤崁國民小學	專任教師
74		薛亦凡	澎湖縣西嶼鄉外垵國民小學	教師
75		何健興	澎湖縣馬公市五德國民小學	教導主任
76		張玳伶	澎湖縣馬公市石泉國民小學	合格專任教師
77		王天敏	澎湖縣湖西鄉成功國民小學	校長
78		洪文鴻	澎湖縣湖西鄉湖西國民小學	總務主任
79		呂金川	澎湖縣立馬公國民中學	教師

附件2_與會人員名單

114年素養導向課室評量資源建置暨推廣計畫 「評量工具的公平性審查與分析：性別平等議題」研習				
序號	縣市	教師姓名	服務學校	職稱
80	屏東縣	盧美蘭	屏東縣車城鄉車城國民小學	教師
81		陳其宗	屏東縣枋寮鄉建興國民小學	教師
82		林淑親	屏東縣新園鄉烏龍國民小學	教導主任
83		陳淑齡	屏東縣萬丹鄉新庄國民小學	教師
84		王思蘋	屏東縣瑪家鄉北葉國民小學	教師
85		余美瑩	屏東縣潮州鎮光華國民小學	校長
86		林碧娟		教師
87		蔡立偉	屏東縣潮州鎮潮州國民小學	教師
88		許淑慧	屏東縣鹽埔鄉新圍國民小學	研發組長
89		邱易斌	屏東縣屏東市忠孝國民小學	教師兼教務主任
90		李茂琪	屏東縣屏東市鶴聲國民小學	組長
91		陳冠婷	屏東縣立內埔國民中學	組長
92		陳建義		訓育組長
93		昌淑鈴	屏東縣立萬丹國民中學	學務主任
94		陳禾祥	屏東縣立東港高級中學	教師
95	劉美岑	衛生組長		
96	花蓮縣	陳文正	花蓮縣光復鄉大興國民小學	教師
97		熊湘屏	花蓮縣萬榮鄉西林國民小學	校長
98		黃桂蓉	花蓮縣壽豐鄉月眉國民小學	校長
99		謝燕惠	花蓮縣壽豐鄉豐山國民小學	校長
100	連江縣	劉碧雲	連江縣莒光鄉東莒國民小學	校長
101	宜蘭縣	莊紘珍	宜蘭縣宜蘭市黎明國民小學	教師
102		陳惠美	宜蘭縣宜蘭市宜蘭國民小學	教師
103		蘇敬菱	宜蘭縣立復興國民中學	組長