

## 屏東縣政府 函

地址：900219屏東縣屏東市自由路527號  
承辦人：吳倩雯  
電話：08-7320415 #3678  
傳真：08-7320185  
電子信箱：a330137@oa.pthg.gov.tw

受文者：屏東縣立內埔國民中學

發文日期：中華民國113年5月14日

發文字號：屏府教學字第11317238600號

速別：普通件

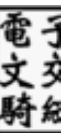
密等及解密條件或保密期限：

附件：人才庫Line社群路徑 (5028003\_11317238600\_1\_5028003\_11317238600\_1.pdf)

主旨：為擴大本縣本土語文(閩客原)師資人才庫，惠請協助公告所屬單位並鼓勵所屬及地區人士考取語言認證，詳如說明，請查照。

說明：

- 一、本縣地幅狹長且本土語文合格師資有限，為協助學校尋覓本土語文臨時代課師資，爰請貴單位協助公告，邀集考取語言認證合格人員加入本縣人才庫。
- 二、另通過語言認證合格並年滿20歲之民眾，得參加本府舉辦之教學支援工作人員培訓認證(寒暑假辦理)，成為國中小本土語文課程師資，除能於學校固定授課外，還可支領交通費補助。
- 三、有關本縣各校公開甄選教學人員簡章，請逕至本府教育處網站-學校公告區查詢(<https://www.ptc.edu.tw/nss/p/index>)；有關學校於人才庫招募方式，請逕洽本府本土語文指導員協助張貼相關資訊。
- 四、有關公務人員兼課規定，請詳「行政院限制所屬公務人員



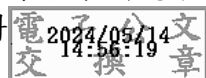
借調及兼職要點」辦理。

## 五、檢附「屏東縣本土語師資媒合資料庫」Line社群路徑

QRcode1份。

正本：本府各處、本府所屬一級機關、本府所屬二級機關、本縣各警察分局、本縣各鄉鎮市公所、本縣各鄉鎮市民代表會、本縣各高國中及特殊學校、本縣各國小及公立幼稚園、本縣各私立高中學校、本縣各公立高中職、本縣各私立職業學校、本縣各大專院校、本縣各鄉鎮立幼兒園

副本：本土語文指導員陳麗雀老師、本土語文指導員林秀玲老師、本土教育教學資源中心、屏東縣母語教師協會、屏東縣六堆客語教師協會、屏東縣屏南區社區大學、屏東縣屏北區社區大學、國立屏東大學客家研究中心、國立屏東大學原住民族教育研究中心、本府教育處學務管理科



本案依分層負責規定授權業務主管決行

裝

訂

線



台端您好！

為充實本縣本土語言人才資料庫，並便利教學人員和學校師資媒合速度，屏東縣政府設置「屏東縣本土語師資媒合資料庫」Line 社群，邀請**年滿 20 歲以上且具右方語言認證通過合格人士**加入。

本社群無須提供連絡之個人基本資料，以保障個資安全，僅需填寫必要之證書資料以利檢核，歡迎具資格之人員加入！

本社群僅公開公告學校師資需求訊息，由人員自行聯絡應徵。

➤ 社群加入路徑：

網址：

[https://line.me/ti/g2/-0Ib\\_CyLn-SgMxzHfcniieEf-6mzsAaJmHNTjWQ?utm\\_source=invitation&utm\\_medium=link\\_copy&utm\\_campaign=default](https://line.me/ti/g2/-0Ib_CyLn-SgMxzHfcniieEf-6mzsAaJmHNTjWQ?utm_source=invitation&utm_medium=link_copy&utm_campaign=default)

QRcode：



✧ 具備以下任一語言認證資格人員即可加入社群：

1. 閩南語認證中高級以上。
2. 客語認證中高級以上。
3. 族語認證高級以上。
4. 取得原住民族委員會中華民國 102 年 12 月 31 日以前核發之原住民族語言能力認證考試合格證書。

※本資訊歡迎轉傳所認識符合資格之人員

