

國立屏東大學 函

地址：900391屏東市民生路4-18號
聯絡人：康源晉 08-7663800#14410
電子郵件：sakilala7@mail.nptu.edu.tw

受文者：屏東縣立內埔國民中學

發文日期：中華民國112年8月8日

發文字號：屏大人文字第1123200657號

速別：普通件

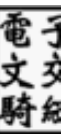
密等及解密條件或保密期限：

附件：屏東中心-學分班112-1招生簡章.pdf、屏東中心-學習班112-1招生簡章.pdf、
112-1招生海報.png (112HB01600_1_08120214339.pdf、
112HB01600_2_08120214339.pdf、112HB01600_3_08120214339.png)

主旨：檢送本校辦理「原住民族語言屏東學習中心112學年第1學
期原住民族語言學分班、學習班」招生簡章，敬請惠予協
助宣傳並鼓勵族語教師、族語學習者踴躍參與，請查
照。

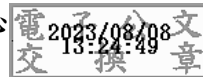
說明：

- 一、旨揭計畫依據原住民族委員會原住民族語言發展法及教育部高級中等以下學校原住民族語老師資格及聘用辦法辦理。
- 二、課程週期：112年9月4日(星期一)起至113年1月6日(星期五)；一共18週。
- 三、上課地點：本校屏師校區敬業樓及其校外場地詳見如附件。
- 四、招生對象：具備高中(職)以上學歷，且有意擔任排灣族、魯凱族、布農族、阿美族、卡那卡那富族、拉阿魯哇族族語教學之校外人士。
- 五、檢附招生海報、簡章以及課程表。



正本：義守大學、南臺學校財團法人南臺科技大學、高雄醫學大學、南華大學、輔英科技大學、樹德科技大學、長榮大學、正修學校財團法人正修科技大學、高苑科技大學、大仁科技大學、遠東科技大學、嘉藥學校財團法人嘉南藥理大學、崑山科技大學、大同技術學院、美和學校財團法人美和科技大學、環球學校財團法人環球科技大學、吳鳳學校財團法人吳鳳科技大學、台南家專學校財團法人台南應用科技大學、高雄市立空中大學、國立成功大學、國立中山大學、國立中正大學、國立嘉義大學、國立高雄大學、國立高雄師範大學、國立雲林科技大學、國立屏東科技大學、國立虎尾科技大學、國立澎湖科技大學、國立臺南藝術大學、國立臺南大學、國立高雄餐旅大學、國立金門大學、東方學校財團法人東方設計大學、國立高雄科技大學、屏東縣政府、屏東縣政府教育處、屏東縣政府原住民處、屏東縣屏東市公所、屏東縣潮州鎮公所、屏東縣東港鎮公所、屏東縣恆春鎮公所、屏東縣萬丹鄉公所、屏東縣長治鄉公所、屏東縣麟洛鄉公所、屏東縣九如鄉公所、屏東縣里港鄉公所、屏東縣鹽埔鄉公所、屏東縣高樹鄉公所、屏東縣內埔鄉公所、屏東縣萬巒鄉公所、屏東縣竹田鄉公所、屏東縣新埤鄉公所、屏東縣枋寮鄉公所、屏東縣新園鄉公所、屏東縣崁頂鄉公所、屏東縣林邊鄉公所、屏東縣南州鄉公所、屏東縣佳冬鄉公所、屏東縣車城鄉公所、屏東縣滿州鄉公所、屏東縣枋山鄉公所、屏東縣霧臺鄉公所、屏東縣泰武鄉公所、屏東縣瑪家鄉公所、屏東縣來義鄉公所、屏東縣春日鄉公所、屏東縣獅子鄉公所、屏東縣牡丹鄉公所、屏東縣三地門鄉公所、屏東縣屏東市民代表會、屏東縣潮州鎮民代表會、屏東縣東港鎮民代表會、屏東縣恆春鎮民代表會、屏東縣萬丹鄉民代表會、屏東縣長治鄉民代表會、屏東縣麟洛鄉民代表會、屏東縣鹽埔鄉民代表會、屏東縣里港鄉民代表會、屏東縣高樹鄉民代表會、屏東縣萬巒鄉民代表會、屏東縣竹田鄉民代表會、屏東縣枋寮鄉民代表會、屏東縣新園鄉民代表會、屏東縣新埤鄉民代表會、屏東縣崁頂鄉民代表會、屏東縣林邊鄉民代表會、屏東縣南州鄉民代表會、屏東縣佳冬鄉民代表會、屏東縣車城鄉民代表會、屏東縣滿州鄉民代表會、屏東縣泰武鄉民代表會、屏東縣瑪家鄉民代表會、屏東縣霧臺鄉民代表會、屏東縣枋山鄉民代表會、屏東縣牡丹鄉民代表會、屏東縣獅子鄉民代表會、屏東縣春日鄉民代表會、屏東縣來義鄉民代表會、屏東縣各國民小學、高雄市各國民小學、屏東縣各國民中學、高雄市各國民中學、高雄市政府、高雄市政府教育局、高雄市政府原住民事務委員會、臺南市政府、臺南市政府教育局、臺南市政府原住民族事務委員會

副本：本校人文社會學院原住民族教育研究中心



原住民族語言屏東學習中心

112-1 年原住民族語言中心「學分班」招生簡章

1、目的：

培養原住民族語言師資，強化原住民族語言師資教學專業知能及族語能力，並有效提升原住民族語言教學質量；另培育原住民族語言專業，強化族語傳承與發展之深度與廣度。本校辦理「原住民族語言學分班」，促使原住民族語師資具備多元文化教育專業，以傳承原住民族語言、培育原住民族多元人才。

2、招生對象：

具備高中（職）以上學歷，且有意擔任排灣族、魯凱族、布農族、阿美族、卡那卡那富族、拉阿魯哇族族語教學之校外人士。

- (1)原住民族籍師培生/一般生
- (2)非原住民族籍師培生/一般生
- (3)具備合格教師證且有意擔任原住民族語教師之中小學教師
- (4)目前擔任原住民族語支援教師者
- (5)有興趣從事族語教學者

3、開設班別：

班別	班別	族語別
原住民族語言學分班 (20 學分)	A 班	排灣族、魯凱族、阿美族
	B 班	布農族、拉阿魯哇族、卡那卡那富族

4、招生人數：

如未達 15 人本校保留開班之權益。

5、學分班-112 年度第一學期課表：

節次	時間	一	二	四	五
A B	18:30 20:05	族語(三) 拉阿魯哇族 (興中國小) 國立屏東大學 教師：余帆	族語(三) 布農族 敬業樓 國立屏東大學 教師：曾國義	族語(三) 阿美族 敬業樓 國立屏東大學 教師：劉素美	族語(三) 排灣族 敬業樓 國立屏東大學 教師：湯賢慧
		族語教學與族語觀摩 實習 敬業樓 國立屏東大學 教師：朱志強	族語(三) 魯凱族 敬業樓 國立屏東大學 教師：唐耀明	族語(三) 卡那卡那富族 (達卡努瓦里香菇寮) 國立屏東大學 教師：翁博學	
C D	20:10 21:45			族語結構 阿美族 敬業樓 國立屏東大學 教師：劉素美	族語結構 排灣族 敬業樓 國立屏東大學 教師：湯賢慧

※族語(三)排灣族 上課時間為 18:00-20:00、族語結構-排灣族 上課時間為 20:00-22:00

6、課程內容（如附件一）：

(一)族語教學知能課程（共同課程）：6 科 12 學分。

(二)族語課程（依族語別分班上課）：4 科 8 學分。

7、報名時間及方式：

(1) 報名方式：網路填寫表單報名：<https://forms.gle/GJp3xPSuYnt7BZBg8>

(2) 報名時間：即日起至 8/28 15:00，8/28 下午 15:00 以 email、粉絲專業、簡訊通知報名結果(含上課地點、教室)。

(3) 倘若課程尚有名額繼續開放報名表至 9/11 12:00 截止，9/11 下午 15:00 以 email、粉絲專業、簡訊通知報名結果。

8、開課日期：112/9/4(一)至 9/9(六)。

9、課程週期：112/09/04-113/01/05。

10、業務承辦人及聯絡方式：

(1) 聯絡電話：

1. (08)766-3800 分機 14410 康源晉先生
 2. 桃源區興中國小：謝晞璠 0963652616 小姐
 3. 那瑪夏區達卡努瓦里香菇寮：0937587767 翁嘉雯 小姐
- (2) 電子郵件：sakilala7@nptu.edu.tw
- (3) 傳真號碼：(08)723-4577

11、其他

- (1) 本計畫受原住民族委員會補助，課程無需收取任何費用。
- (2) 參加學分班之學員於報名時需繳交新臺幣 1,000 元保證金，研習期間因故無法上課，需提出證明請假（含事假、病假、公假、公出），請假時數超過授課總時數 3 分之 1（即 12 小時）者，保證金解繳國庫且不發給學分證明。
- (3) 所繳證明文件如有偽造或不實者，將取消進修資格並自負法律責任。

附件 1：

原住民族語言學分班開設課程表

一、族語教學知能課程（共同課程）：6 科 12 學分

必修科目名稱	學分數	必修科目名稱	學分數
○○族語結構	2	族語教材教法	2
原住民族教育	2	族語評量與測驗	2
臺灣原住民族文化概論	2	族語教學觀摩及教學實習	2

二、族語課程（依族語別分班上課）：4 科 8 學分

選修科目名稱	學分數	選修科目名稱	學分數
○○族語(一)	2	○○族語(二)	2
○○族語(三)	2	○○族語(四)	2

備註：

1. 需修習完族語(一)始得修習族語(二)，餘類推。
2. 取得原住民族語言能力認證測驗高級（含）以上認證測驗合格證書者，可免修習族語課程。
3. 族語學分班之族語課程可採認族語學習班課程：
 - (1) 修畢族語初級班者，可免修族語(一)課程；
 - (2) 修畢族語中級班者，可免修族語(二)課程；
 - (3) 修畢族語中高級班者，可免修族語(三)課程。

原住民族語言屏東學習中心

112-1 年原住民族語言中心「學習班」招生簡章

一、目的：

培養原住民族語言師資，強化原住民族語言師資教學專業知能及族語能力，並有效提升原住民族語言教學質量，本校辦理「原住民族語言學習班」，促使原住民族語師資具備多元文化教育專業，以傳承原住民族語言、培育原住民族多元人才。

二、招生對象：

1. 基礎班以考取中級以上之族語認證的學生為優先
 2. 進階班以考取中高級以上之族語認證的學生為優先。
 3. 有意擔任族語教學者之各級學校教師（含族語老師）。
- 修習之學生人數未達開班人數限額時，則開放有興趣從事族語教學或其他語言、文化相關工作者報名。

三、招生人數：

每班以 25 人為原則，如未達 8 人本校保留開班之權益。

四、學習班 112 年度第 1 學期課表：

時間	一	二	三	四	六
18:30 20:30	進階班(一)排灣族 石門村 講師:華加婧	基礎班-排灣族 武潭村 講師:尤月蘭	進階班(一) 魯凱族 長治大愛 講師:馮玉如	翻譯文學班-排灣族 國立屏東大學 敬業樓 講師:邱霄鳳	進階班(一) 拉阿魯哇族 興中國小 講師:余帆
	閱讀書寫-中高級班 魯凱族 國立屏東大學 講師:鍾思錦			進階班(一) 大武魯凱族 國立屏東大學 敬業樓 講師:杜富菊	
	基礎會話班-布農族 語 瑪雅里 卜袞·伊斯瑪哈 單·伊斯立端	進階班(二) 布農族 興中國小 講師:蘇元媚		進階班(一) 卡那卡那富 族 巴楠花部落 小學 講師:翁嘉雯	基礎班-多納魯凱族 多納里 講師:宋能正

※基礎班-排灣族 上課時間為 19:30-21:30

※進階班(二)布農族 上課時間為 18:00-20:00

五、報名時間及方式：

- (1) 報名網址：<https://forms.gle/xM7U19PU9fViD1mC7>
- (2) 報名時間：即日起至 8/28 15:00 截止，8/28 下午 15:00 以 email、粉絲專業、簡訊通知報名結果(含上課地點、教室)。
- (3) 倘若課程尚有名額，系統將不關閉繼續開放至 9/11 12:00 截止，9/11 下午 15:00 以 email、粉絲專業、簡訊通知報名結果(含上課地點、教室)。

六、開課(學)日期：112/9/4(一)至 9/9(六)。

七、課程週期：112/09/04-113/01/05。

八、業務承辦人及聯絡方式：

(1) 校內聯絡電話：(08)766-3800 分機 14410 康源晉先生

(2) 校外聯絡電話：

A. 茂林魯凱：陳雅苓 0931725449

B. 牡丹石門：華加婧 0912564523、尤慧蓁 0988953086

C. 多納魯凱：宋麒麟 0938287753

D. 桃源區興中國小：謝晞璠 0963652616

E. 杉林區巴楠花部落小學：戴華 0932466067

F. 那瑪夏區山棕月語咖啡館：恣詠. 伊斯瑪哈單. 伊斯立端 0978623261

G. 泰武鄉武潭：施亦鴻 0908780538

H. 長治大愛魯凱族語推組織：柯逸萱 0977106725

(3) 電子郵件：sakilala7@nptu.edu.tw

(4) 傳真號碼：(08)723-4577

九、其他

(一) 本計畫受原住民族委員會補助，課程無需收取任何費用。

(二) 參加學分班之學員於報名時需繳交新臺幣 1,000 元保證金，研習期間因故無法上課，需提出證明請假（含事假、病假、公假、公出），請假時數超過授課總時數 3 分之 1（即 12 小時）者，保證金解繳國庫且不發給學分證明。

(三) 所繳證明文件如有偽造或不實者，將取消進修資格並自負法律責任。



原住民族 語言屏東學習中心 112-1 開課班別

學習班



報名時間：即日起至 **08/28 15:00** 截止
開課時間：09/04 起
報名連結：[HTTPS://REURL.CC/AVB1JD](https://reurl.cc/AVB1JD)

學分班



報名時間：即日起至 **08/28 15:00** 截止
開課時間：09/04 起
報名連結：[HTTPS://REURL.CC/B9B7JE](https://reurl.cc/B9B7JE)

※ 報名方式：網路線上報名

※ 報名結果以E-MAIL、粉絲專業、簡訊通知。

主辦單位：原住民族委員會

承辦單位：原住民族語言屏東學習中心

聯絡人：康源晉 先生

電話及信箱：(08)7663800轉14410 / sakilala@nptu.edu.tw