

## 屏東縣政府 函

地址：900219屏東縣屏東市自由路527號  
承辦人：陳冠甫  
電話：08-7320415#3675  
傳真：08-7323291  
電子信箱：a252049@oa.pthg.gov.tw

受文者：屏東縣立內埔國民中學

發文日期：中華民國112年6月20日

發文字號：屏府教前字第11225450800號

速別：普通件

密等及解密條件或保密期限：

附件：請至下列網址下載(<http://odatt.pthg.gov.tw/>)

(4580731\_11225450800\_1\_4580731\_11225450800\_3.pdf、

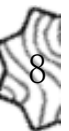
4580731\_11225450800\_1\_4580731\_11225450800\_4.pdf、

4580731\_11225450800\_1\_4580731\_11225450800\_5.pdf)

主旨：教育部國民及學前教育署與全國教師工會總聯合會共同辦理112學年度「近土親農—食農學堂」融入課程與教學實施計畫，請學校教師踴躍參與，請查照。

說明：

- 一、依據教育部國民及學前教育署112年6月19日臺教國署學字第1120075838號函辦理。
- 二、全國教師工會總聯合會（以下簡稱該會）為推動復興國產雜糧與認識在地農業文化，關注糧食自主議題，於民國100年起結合各界資源，致力推動近土親農之相關活動，為食農教育向下扎根。
- 三、為廣邀更多教師將「食農學堂」融入課程與教學，該會特提供「教學種子盒」（申請方式如附件），盒內有六種雜糧種子、教學手札等資源，供教師投入食農課程的實踐與創發。
- 四、為使參與教師更明瞭近土親農的意義及如何進行「食農學

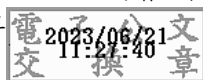


堂」教學，教育部國民及學前教育署賡續於112年度與該會共同合作辦理教師研習課程，廣邀各地課程實踐教師與農友分享經驗，各場次資訊公告於全國教師工會總聯合會網站食農學堂專區。

五、相關內容及附件亦同步公告於屏東縣教保資源網供幼兒園下載。

正本：各高國中、本縣各國小及公立幼稚園、本縣各鄉鎮立幼兒園、私立教保服務機構

副本：本府教育處學前教育科



本案依分層負責規定授權業務主管決行

裝

訂

線