

國立屏東高級中學 函

地址：(900)屏東縣屏東市忠孝路231號
承辦人：王彰義
電話：08-7656444#211
傳真：
電子信箱：r03701@pths.ptc.edu.tw

受文者：屏東縣立內埔國民中學

發文日期：中華民國112年1月19日

發文字號：屏中教字第1120200025號

速別：普通件

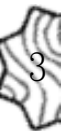
密等及解密條件或保密期限：


附件：111學年度屏中盃數學競賽-流程表.pdf、111學年屏中盃數學競賽報名表-新版.pdf、111學年屏中盃數學競賽報名表-新版.ods、111學年度屏中盃數學競賽校外版計畫-新版.pdf (112A200163_1_19173301025.pdf、112A200163_2_19173301025.pdf、112A200163_3_19173301025.ods、112A200163_4_19173301025.pdf)

主旨：本校訂於112年03月04日(星期六)舉辦111學年度均質化屏中盃數學競賽，報名期限已延長至112年02月10日，請貴校協助轉知學生，並鼓勵其報名參加，請查照。

說明：

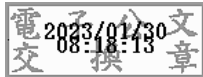
- 一、本校訂於112年03月04日(星期六)上午08:00至12:00於本校舉辦旨揭競賽，本年度計畫、活動流程表及報名表如附件。
- 二、請惠予貴校參與教師公(差)假，並請於活動結束後1年內依參加期程給予補休。
- 三、惠請協助轉知學生，並鼓勵其踴躍報名參加，本校為擴大舉行，特予延長報名期間至112年02月10日(星期五)下午16:30止；如有任何問題，請洽本校教學組陳勁甫組長(轉分機210)、王彰義代理幹事(轉分機211)或林俊清幹事(轉分機212)。





正本：屏東縣立大同高級中學、屏東縣立枋寮高級中學、屏東縣立來義高級中學、屏東縣立東港高級中學、屏東縣立長治國民中學、屏東縣立內埔國民中學、屏東縣立恆春國民中學、屏東縣立明正國民中學、屏東縣立中正國民中學、屏東縣立萬丹國民中學、屏東縣立潮州國民中學、屏東縣立林邊國民中學、屏東縣立公正國民中學、屏東縣立里港國民中學、屏東縣立九如國民中學、屏東縣立高樹國民中學、屏東縣立鹽埔國民中學、屏東縣立竹田國民中學、屏東縣立麟洛國民中學、屏東縣立高泰國民中學、屏東縣立萬巒國民中學、屏東縣立崇文國民中學、屏東縣立新埤國民中學、屏東縣立新園國民中學、屏東縣立琉球國民中學、屏東縣立南州國民中學、屏東縣立佳冬國民中學、屏東縣立車城國民中學、屏東縣立滿州國民中學、屏東縣立瑪家國民中學、屏東縣立牡丹國民中學、屏東縣立獅子國民中學、屏東縣立鶴聲國民中學、屏東縣立泰武國民中學、屏東縣立光春國民中學、屏東縣立至正國民中學、屏東縣立東新國民中學、屏東縣立萬新國民中學、屏東縣私立南榮國民中學、陸興學校財團法人屏東縣陸興高級中學、屏東縣私立美和高級中學、高鳳學校財團法人屏東縣崇華高級中等學校、屏東縣立大路關國民中小學、國立內埔高級農工職業學校、屏東縣私立民生高級家事商業職業學校、國立屏東女子高級中學、國立屏東高級工業職業學校、屏榮學校財團法人屏東縣屏榮高級中學、國立屏北高級中學

副本：本校教務處教學組、本校總務處、本校教官室、本校學務處、本校數學科辦公室



裝

訂

線