

## 屏東縣政府 函

地址：900219屏東縣屏東市自由路527號  
承辦人：吳倩雯  
電話：08-7320415 #3611  
傳真：08-7320185  
電子信箱：a330137@oa.pthg.gov.tw

受文者：屏東縣立內埔國民中學

發文日期：中華民國111年12月12日

發文字號：屏府教學字第11167217900號

速別：普通件

密等及解密條件或保密期限：

附件：實施計畫 (4322701\_11167217900\_1\_4322701\_11167217900\_1.pdf)

主旨：本府委請霧臺國小辦理本縣111學年度本土教育整體推動方案-學生「原住民族語霧臺/大武魯凱認證學習班」，請有意參加魯凱族語初級及中級認證人員踴躍報名，詳如說明，請查照。

說明：

一、依據本縣霧臺鄉霧臺國小111年10月31日屏霧小教字第1110004981號函辦理。

二、旨揭認證班開課資訊：

(一)日期：112年2月6日(一)至2月8日(三)。

(二)地點：霧臺國小勵古百合分校。

(三)時間：每日上午8時30分至下午4時。

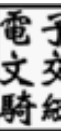
(四)開課班級：

1、初級班：霧臺語系、大武語系各1班。

2、中級班：霧臺語系、大武語系各1班。

三、參加對象：

(一)本縣有意報名魯凱族語初級及中級認證之學生。



(二)對魯凱族語有興趣之非魯凱族身分之學生。

(三)對魯凱族語有興趣或有意報名認證之人士。

(四)每班別以30人為上限，學生優先錄取。

#### 四、報名方式：

(一)請公教人員逕至在職進修中心網站登錄報名。

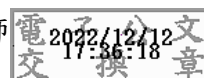
(二)E-mail報名：請將報名表寄至wt59vavauni@wutps.ptc.edu.tw，主旨請註明『魯凱族語認證學習班報名表』。

(三)傳真報名：請將報名表傳真至08-7610370，曾美珍主任收。

(四)如報名後無法參與，請盡快通知聯絡人。

正本：各高國中、各國小、本縣各私立高中學校(國中部)、國立屏東大學附設實驗國民小學

副本：本府教育處學務管理科、本土語文指導員林秀玲老師



本案依分層負責規定授權業務主管決行

